

Metástasis hemorrágicas en pulmón

Mujer de 23 años admitida en el servicio de urgencias por disnea, tos y hemoptisis. Tenía el antecedente de un angiosarcoma cardíaco inoperable, diagnosticado 3 meses atrás. Al examen físico presentaba estertores húmedos en ambas bases pulmonares. La hemoglobina era de 9.5 g/dl. En la radiografía de tórax se observaban múltiples áreas parcheadas y bilaterales de consolidación pulmonar (Fig. 1, flecha blanca).

Una tomografía computarizada (TAC) confirmó múltiples nódulos de centro sólido y con un componente periférico en vidrio deslustrado (sub-sólidos o mixtos) (Fig. 2, flecha negra). En la reconstrucción 3-D del pulmón se confirmó la existencia de múltiples áreas periféricas del espacio alveolar consolidadas que alternaban con áreas de parénquima pulmonar normal (Fig. 3, flechas blancas).

La paciente murió una semana después por un paro cardiorrespiratorio.

El diagnóstico presuntivo de metástasis hemorrágicas se confirmó post-mortem.

Las metástasis hemorrágicas tienen una apariencia característica en TAC conocida como el "signo del halo"; con un área en vidrio deslustrado rodeando un nódulo sólido o masa. Este signo también se observa en otras enfermedades como las infecciones respiratorias (ejemplo aspergilosis invasiva), neoplasias primarias y secundarias y en enfermedades inflamatorias. En el contexto oncológico, las metástasis hemorrágicas suelen ocurrir cuando algunos tipos histológicos específicos de cánceres metastatizan hacia el pulmón, como el angiosarcoma, coriocarcinoma, carcinoma de células renales y melanoma.



Fig. 1

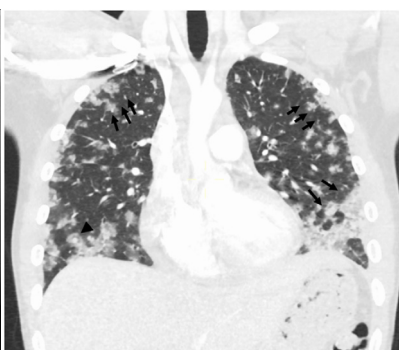


Fig. 2

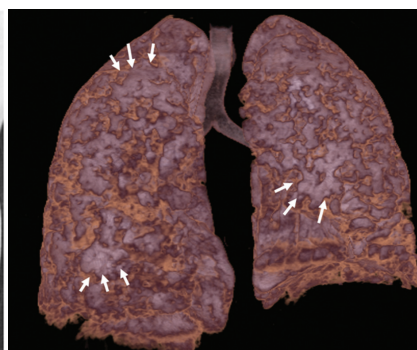


Fig. 3

Diana Penha¹, Erique G. Pinto², Ana Costa¹, Sukumaran Binukrishnan³, Edson Marchiori⁴

¹Servicio de Radiología, Hospital Prof. Dr. Fernando Fonseca, E.P.E., Portugal,

²Servicio de Radiología, United Lincolnshire Hospitals NHS Trust, Reino Unido,

³Servicio de Radiología, Liverpool Heart and Chest Hospital NHS Foundation Trust, Reino Unido,

⁴Servicio de Radiología, Universidade Federal do Rio de Janeiro, Brasil

e-mail: ericguedespinto@gmail.com