

## Migración pulmonar de catéter vascular



Fig. 1

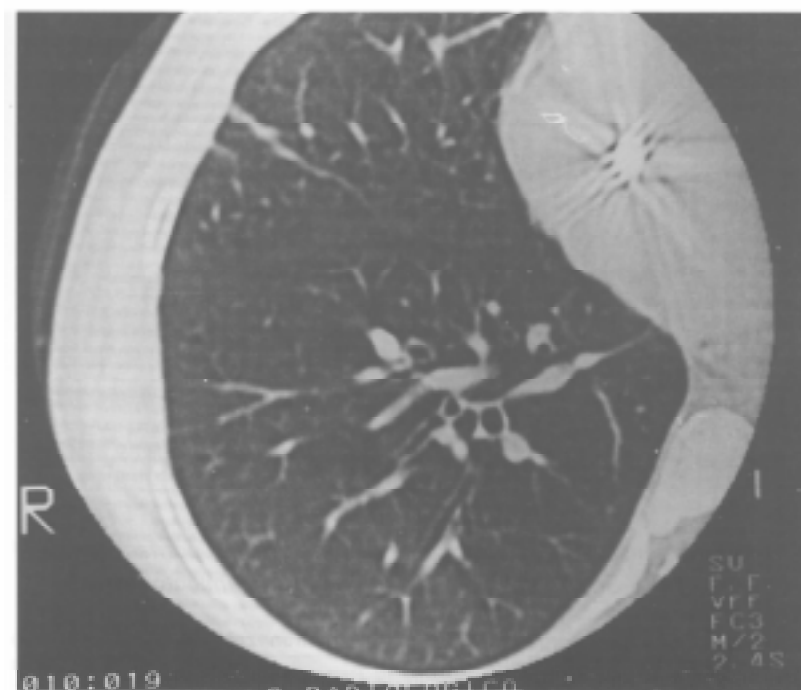


Fig. 2

Paciente de sexo femenino, de 33 años de edad, consultó por tos de una semana de evolución, presentando en la radiografía de tórax un cuerpo extraño tubular de 25 mm de largo por 3.5 mm de ancho, localizado en la región basal del pulmón derecho (Fig. 1) confirmado por radioscopia.

Antecedentes de diabetes insulino-dependiente e insuficiencia renal crónica en tratamiento con hemodiálisis durante 18 meses, con múltiples recambios de catéteres intravasculares. No refería aspiración de cuerpo extraño ni sintomatología respiratoria de importancia. En una radiografía de 7 meses previos se observaba la misma imagen.

Se realizó una tomografía computada de tórax que confirmó la existencia de una imagen tubular densa situada en la arteria pulmonar segmentaria número 8 derecha (segmento basal lateral) sin compromiso de parénquima pulmonar (Fig. 2).

Es de destacar la ausencia de sintomatología (dolor torácico, disnea, tos crónica, hemoptisis), la falta de complicaciones (trombosis o infarto pulmonar) y la importancia de la tomografía computada de tórax como método no invasivo de localización (endobronquial versus endovascular).

Ana María Stok, Héctor H. Altieri,  
Luis Méndez Uriburu  
Servicio de Neumonología,  
Hospital Centro de Salud  
Zenón Santillán,  
San Miguel de Tucumán  
e-mail: lunajm@arnet.com