

---

 Leucoencefalopatía multifocal progresiva por poliomavirus JC
 

---

Varón de 30 años, adicto a drogas endovenosas, HIV positivo, HCV reactivo, que consultó por pérdida progresiva de la visión de 2 meses de evolución. Quince días antes de su internación se agrega hemiparesia faciobraquiocrural izquierda. Al examen físico de ingreso se constató deterioro neurocognitivo, amaurosis retroquiasmática y déficit motor izquierdo. Laboratorio: CD4+: 9 células/μl (0.8%), serología Chagas y toxoplasmosis negativas. La resonancia nuclear magnética (RNM) de cerebro con gadolinio reveló extensas lesiones hipointensas en T1 e hiperintensas en T2 y FLAIR, de localización parietooccipital bilateral, que comprometen las fibras subcorticales en "U", con área de compromiso frontal izquierdo, que no refuerzan con el contraste ni ejercen efecto de masa sobre las estructuras adyacentes. Se efectuó biopsia cerebral estereotáxica. La reacción en cadena de la polimerasa (PCR) para poliomavirus JC resultó positiva en líquido cefalorraquídeo (LCR) y en el tejido de biopsia cerebral.

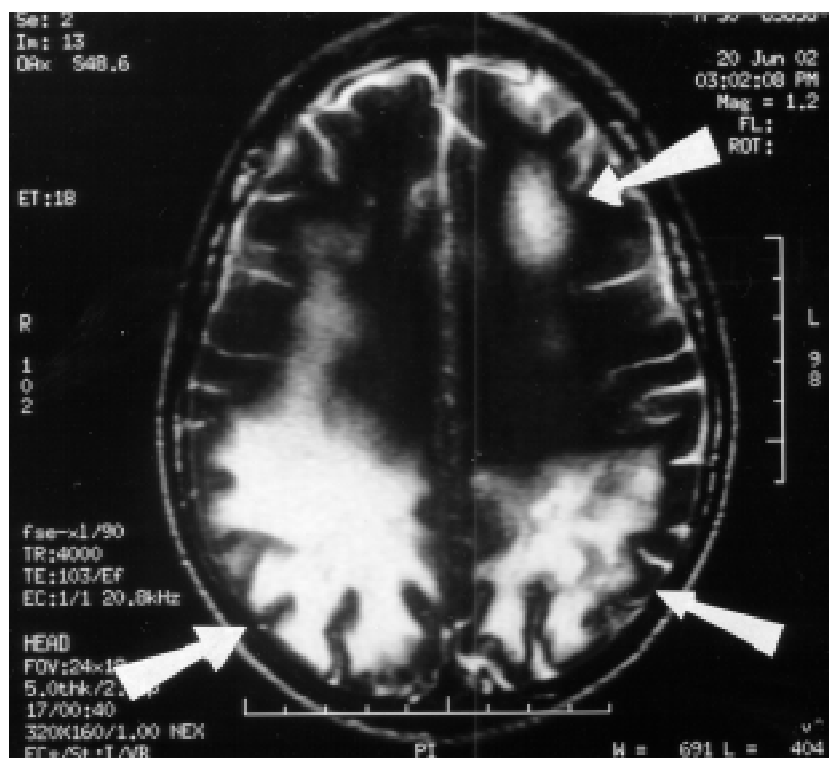


Fig. 1.— RNM con contraste: Extensas lesiones parietooccipitales bilaterales, con compromiso de las fibras subcorticales en "U", y en el lóbulo frontal izquierdo, hipointensas en T1 e hiperintensas en T2 y FLAIR, sin refuerzo del contraste ni efecto de masa. Sistema ventricular de forma, tamaño y posición normal.