

---

**Síndrome de Klippel-Feil**

---

El síndrome de Klippel-Feil (SKF) es una malformación congénita caracterizada por la clásica tríada de cuello corto, línea de implantación del cabello baja y limitación de la movilidad cervical. El SKF se desarrolla cuando ocurre una falla en la segmentación de dos o más vértebras cervicales.

Hombre de 27 años, enviado para atención en el servicio de Neurocirugía debido a la limitación de la movilidad cervical. En la admisión fue diagnosticada la tríada clásica del síndrome. Las imágenes radiográficas demostraban las anomalías típicas del SKF, como vértebras fusionadas, específicamente la C2 con la C3 (Fig. 1A). Además de dos hemivértebras, la C4 y la C5 (Fig. 1B), una marcada escoliosis cervical y una odontoides hipoplásica asociada a un defecto de la fusión del arco posterior del atlas (Fig. 1C, flecha).

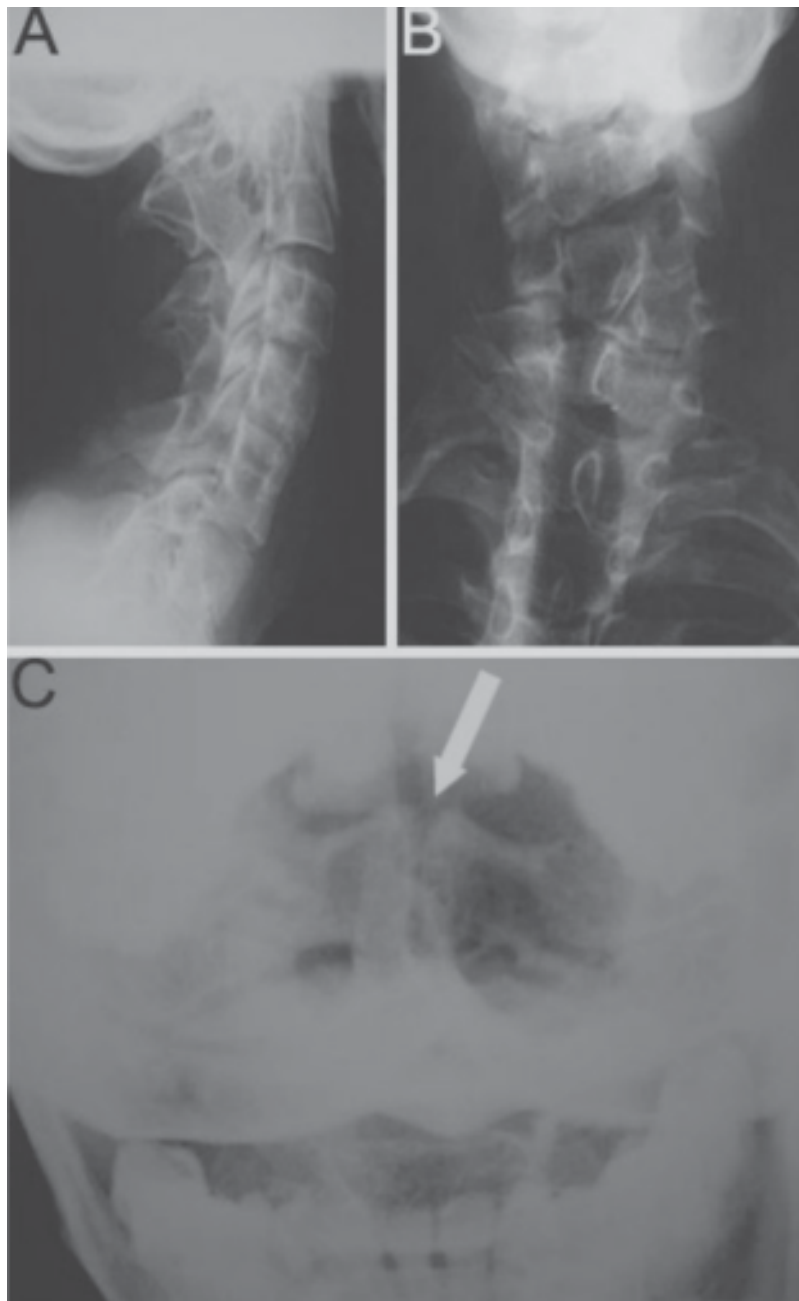


Fig.1 A, B, y C.