

---

 Calcificación masiva del anillo mitral
 

---

Varón de 86 años sin antecedentes relevantes, consultó por disnea. Se realizó un ecocardiograma cuyo resultado fue compatible con estenosis mitral grave. La Fig. 1A presenta una vista de eje largo paraesternal donde se observan, en las porciones anterior y posterior del anillo mitral, dos masas redondeadas hiperecogénicas. En la Fig. 1B (4 cámaras, apical) se aprecian idénticas imágenes que comprometen las porciones laterales del anillo. En la Fig. 1C se evidencia alteración del flujo mitral por Doppler color y en la Fig. 1D se muestra la imagen espectral del mismo con elevado gradiente medio (23 mmHg) (VI: ventrículo izquierdo; VD: ventrículo derecho; AI: aurícula izquierda; AD: aurícula derecha; AO: aorta). La Fig. 2 presenta un corte transversal de la unión aurículo-ventricular izquierda con ecocardiografía tridimensional que evidencia el compromiso casi total de la circunferencia anular. Aunque la calcificación de las porciones posterolaterales del anillo mitral es un hallazgo habitual en la población añosa (25%), la magnitud evidenciada en este paciente es sumamente rara y suele estar vinculada a alteraciones del metabolismo fosfocálcico como la insuficiencia renal. El tratamiento quirúrgico presenta elevada morbimortalidad debido al riesgo de disrupción aurículo-ventricular, ruptura valvular, lesión de arteria circunfleja y deshiscencia protésica.

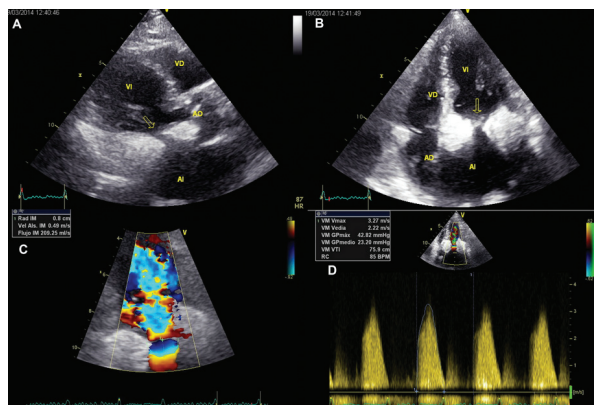


Fig. 1

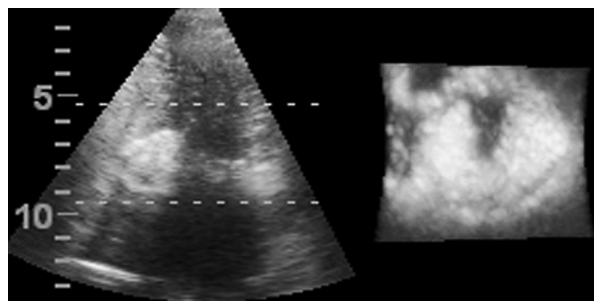


Fig. 2

*Ariel K. Saad, Javier H. Coyle, Federico M. Cintora, Sara Berensztein, Manuel Vázquez Blanco*  
 División Cardiología, Hospital de Clínicas José de San Martín, Universidad de Buenos Aires, Argentina  
 e-mail: aksaad@arnet.com.ar