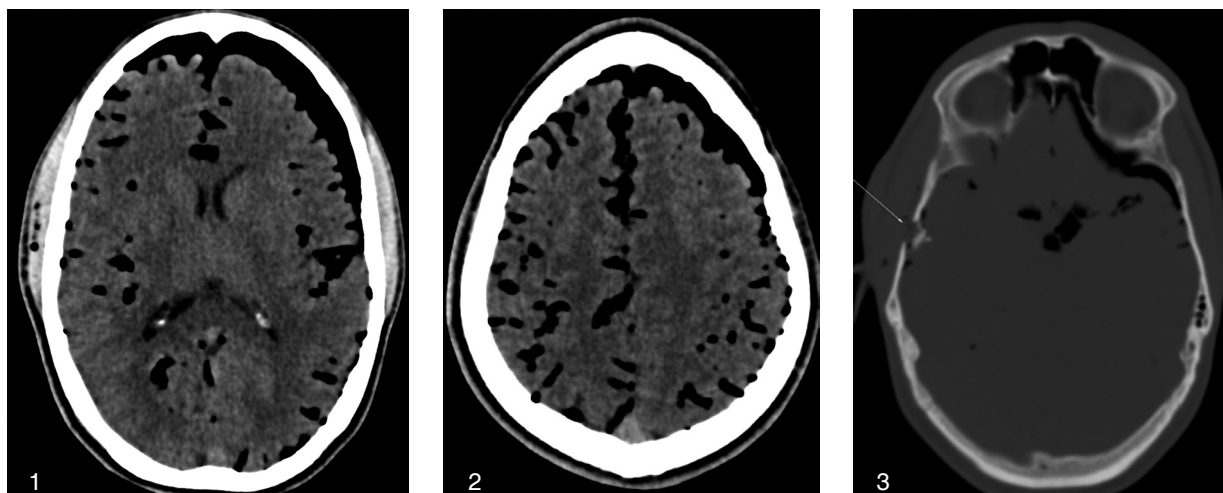

Neumoencéfalo postraumático

Hombre de 25 años sin antecedentes relevantes, que ingresó con traumatismo encéfalo craneano grave por herida corto punzante en región temporal derecha. Al ingreso se encontraba lúcido con Glasgow 14/15. La tomografía computarizada (TC) de cráneo evidenció extenso neumoencéfalo distribuido en el espacio subaracnoideo y subdural, supra e infratentorial (Figuras 1 y 2) asociado a un único trazo de fractura en el hueso temporal derecho (Fig. 3, flecha). La TC es la modalidad diagnóstica de elección. El neumoencéfalo se observa como áreas de baja densidad con valores densitométricos negativos (próximos a -1000 unidades Hounsfield). El aire puede distribuirse en los espacios epidural, subdural y subaracnoideo o intra-parénquimatoso, intra-ventricular e intra-vascular. En nuestro caso el aire ocupó el espacio subaracnoideo y subdural.



Matías Migliaro, Martín Segura, Yamila Gurrieri, Mariana Azor
Hospital Central, Mendoza, Argentina
e-mail: mmigliaro@hotmail.com