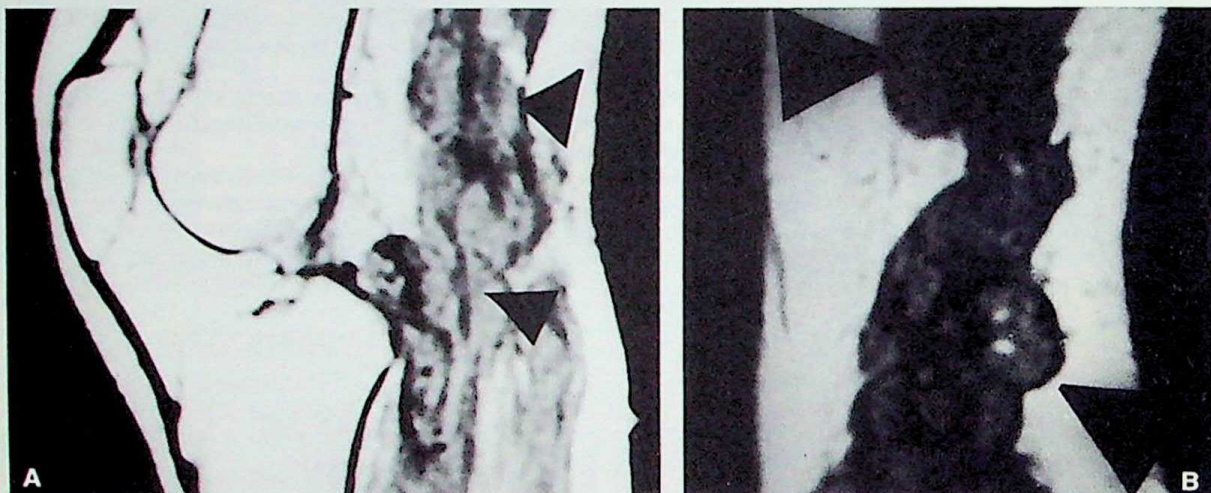
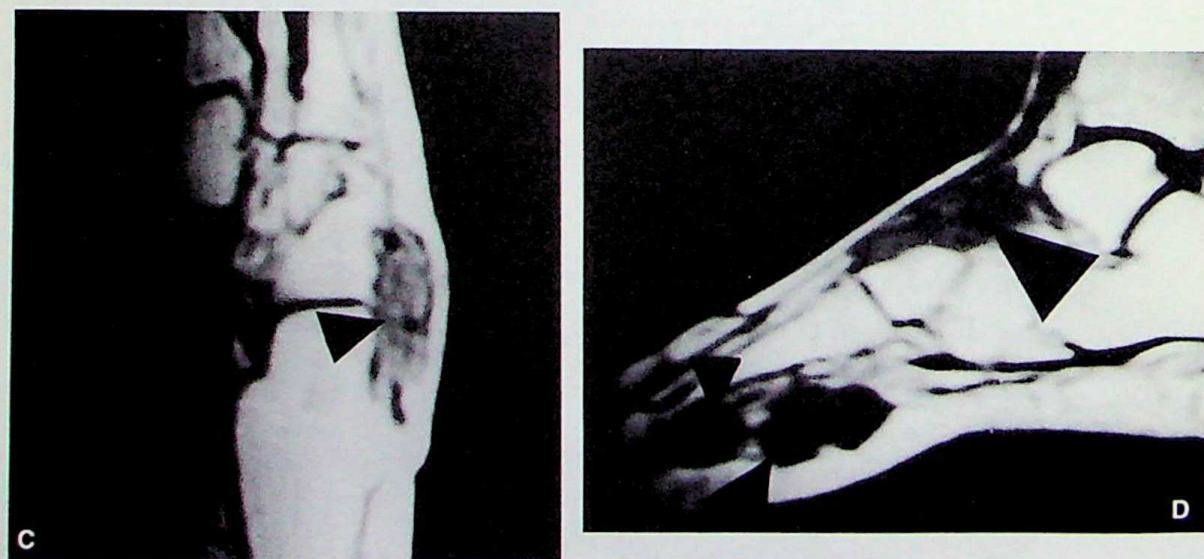


Neurofibromatosis recidivada

Paciente de 14 años con neurofibromatosis del miembro inferior izquierdo, operada hace dos años. Se presenta con neuropatía periférica del mismo miembro. Se solicitó resonancia nuclear magnética de control.



A nivel del hueso poplíteo, en un corte sagital T1 (Fig. A) y en un coronal T1 (Fig. B) se observa una imagen poliilobulada, isointensa que demuestra el compromiso del nervio ciático.



A nivel del pie, en un corte axial T1 (Fig. C) se visualiza una imagen isointensa ubicada en el compartimiento externo del pie que denota el compromiso del nervio plantar. En la Fig. D se puede observar la invasión del nervio tibial anterior y del plantar.

La neurofibromatosis es una enfermedad hereditaria, que se caracteriza por la presencia de tumores benignos que afectan piel, sistema nervioso, huesos y otros órganos. La afectación de los nervios periféricos ocurre en el 10% de los casos.

Enrique Rossi, Mónica Bolsinger, Susana Bordegaray
Centro de Diagnóstico Dr. Enrique Rossi, FUNDIMA, Arenales 2777, 1425 Buenos Aires